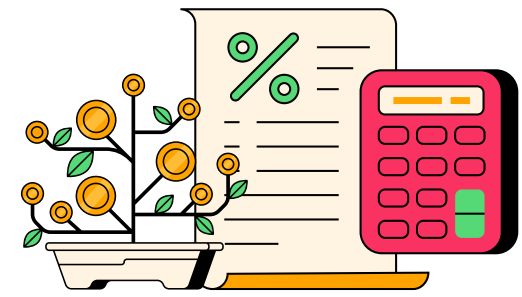




Toute l'équipe de l'APE vous souhaite une excellente année 2026... et de beaux projets pour nos enfants ! ✨. Grâce à la mobilisation des familles et des bénévoles, plusieurs actions ont été menées depuis la rentrée, permettant de dégager un bénéfice de 4 500€👍. L'APE poursuivra cette dynamique en 2026 avec de nouveaux événements pour accompagner les projets de classe et soutenir les sorties et voyages scolaires💖. Merci pour votre confiance et votre participation😊.



2

Les actions menées depuis la rentrée

1

🍰 **Opération Madeleines BIJOU** – “On s’est levés du bon pied avec 548 boîtes vendues !”
(Parce qu’une année scolaire, ça démarre mieux avec des douceurs au petit-déj’😊)



2

🍁🍰👥 **Repas Automnal** – “La cuisine qui réchauffe les cœurs... et les ventres !”
(Les monstres ont pris leur temps mais ils sont venus pour un menu 100% convivialité)

3

🧀🏔️ **Vente de Fromages du Jura** – “Du caractère... pour financer nos projets !”
(225 kg de fromages - une opération fondante, croquante et 100% savoureuse)



4

🎄🌟 **Marché de Noël de Concorès** – “Un stand magique grâce à vous !”
(Deux jours de partage, de rires et de jolies créations)

5

🎅🎵 **Fête de Noël du RPI** – “Des étoiles dans les yeux, du bonheur dans les cœurs”
(Un moment chaleureux comme on les aime)



3

Mais aussi...

6

🎃👤♂️👤♀️ **Déambulation d'Halloween** – “La grande balade des petits frissons”

7

✂️🎨 **Créations** des familles pour le repas automnal – “Des décors qui font frissonner... de talent !”
✂️🎁 **Atelier familles** pour le Marché de Noël – “Un marché de Noël enrichi par vos mains et votre créativité !”



8

🎁🇪🇺 **Versement de 60€ par classe** – “Un budget cadeau pour les maîtresses : 4 classes, 4 sourires !”
(60 € × 4 classes = 240 € pour des achats choisis par les enseignantes)

9

🦁🐼 **Versement de 1 400 € par école** – “Cap sur l’aventure : Beauval et le Safari de Sigean... et bien d’autres sorties scolaires ! !”
(1 400 € par école pour contribuer au financement des sorties scolaires au Parc de Beauval et au Safari de Sigean)



Et pour que ça dure... on a besoin
de vous ! 🙌

**Passez à l'action !
Suivez-nous !
Rejoignez-nous !**

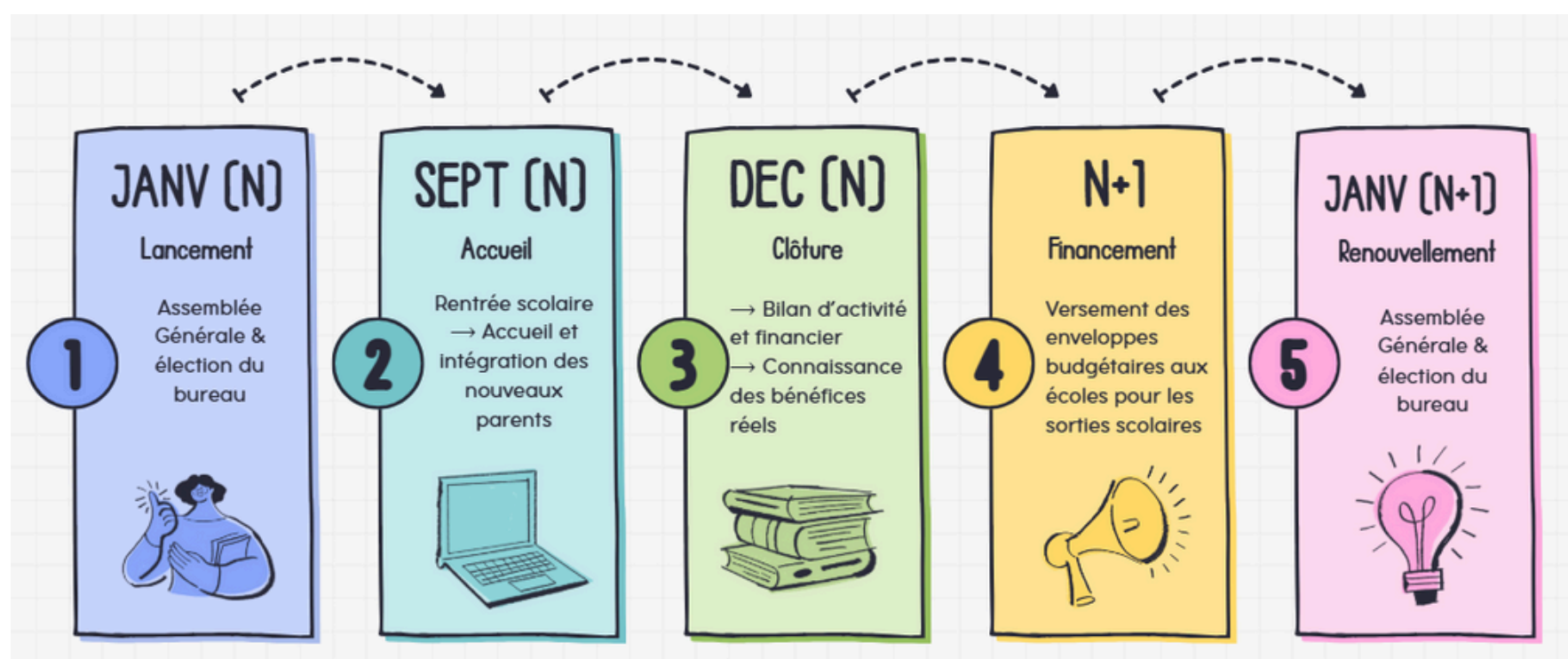


JEUDI 29 JANVIER 20H

Vous êtes conviés à l'assemblée générale de l'APE qui se tiendra à l'étage de la salle des associations de Saint Germain du Bel Air

Cette réunion sera l'occasion de présenter et de mettre en place **une nouvelle organisation du fonctionnement de l'APE**, visant à renforcer la cohérence et l'anticipation, à faciliter l'intégration des nouveaux parents, ainsi qu'à assurer une passation du bureau plus sereine, en dehors de la période de rentrée scolaire.

Dans cette optique, nous proposons une modification des statuts de l'association afin de faire évoluer la date annuelle de l'assemblée générale, traditionnellement organisée en septembre. Il est proposé que l'élection des nouveaux membres du bureau ait désormais lieu en janvier de chaque année.



Le bureau est élu en janvier et travaille toute l'année N pour financer les projets et voyages de l'année suivante (N+1)

Aussi, le 29 janvier prochain nous procéderons à **l'élection d'un nouveau bureau. En effet, plusieurs membres du bureau actuel souhaitent passer le relais.**

➡ Rien d'inquiétant : l'APE fonctionne chaque année grâce à l'implication des parents, et c'est tout simplement le moment d'accueillir une nouvelle équipe motivée.

Aucune compétence particulière n'est nécessaire : juste l'envie de participer à la vie de l'école et de contribuer, même modestement, au bien-être des enfants.

Nous comptons sur vous pour participer à ce moment important pour l'avenir de l'association.

Si vous ne vous reconnaissez pas dans les actions proposées par l'APE 🙌 ou que vous n'êtes pas disponibles pour y participer 🕒,

vous avez aussi la possibilité de contribuer par un don 🧡



Virement bancaire

APE DE LA VALLEE DU CEOU
IBAN
FR76 1120 6000 9013 8923 7750 339
BIC
AGRIFRPP812
Référence du virement : don

